

◆次の登録証を例としOutlook Expressのメール設定を行っていきます。

※本マニュアルで使用するアカウントやパスワード等は架空のものとなっております。

但し、受信メールサーバー及び送信メールサーバー、SMTP-AUTHポート番号の項目については全て同一のものを使用しています。

〒000-0000 ○○県○○市○○町
 ××-××-××○○コーポ 101号室

発行日	2010年4月21日
お客様番号	000000019

設定 例太郎 様

登録証

この度は、インターネットNeoへご加入いただき、誠にありがとうございます。
 以下の通り、設定内容をお知らせいたします。なお、この書類を大切に保管されますようお願いいたします。
 ※パスワードは暗証番号にあたるものです。盗難・紛失されることないよう、管理には十分ご注意ください。
 登録証の再発行は、別途1,050円（税込）が必要です。
 申込から3ヶ月間は解約できませんので、ご了承下さい。

登録情報

■契約情報

■ご利用開始日	2008/12/18	■ご請求開始日	2108/12/31
■ご契約内容	メールアカウント		

■設定情報

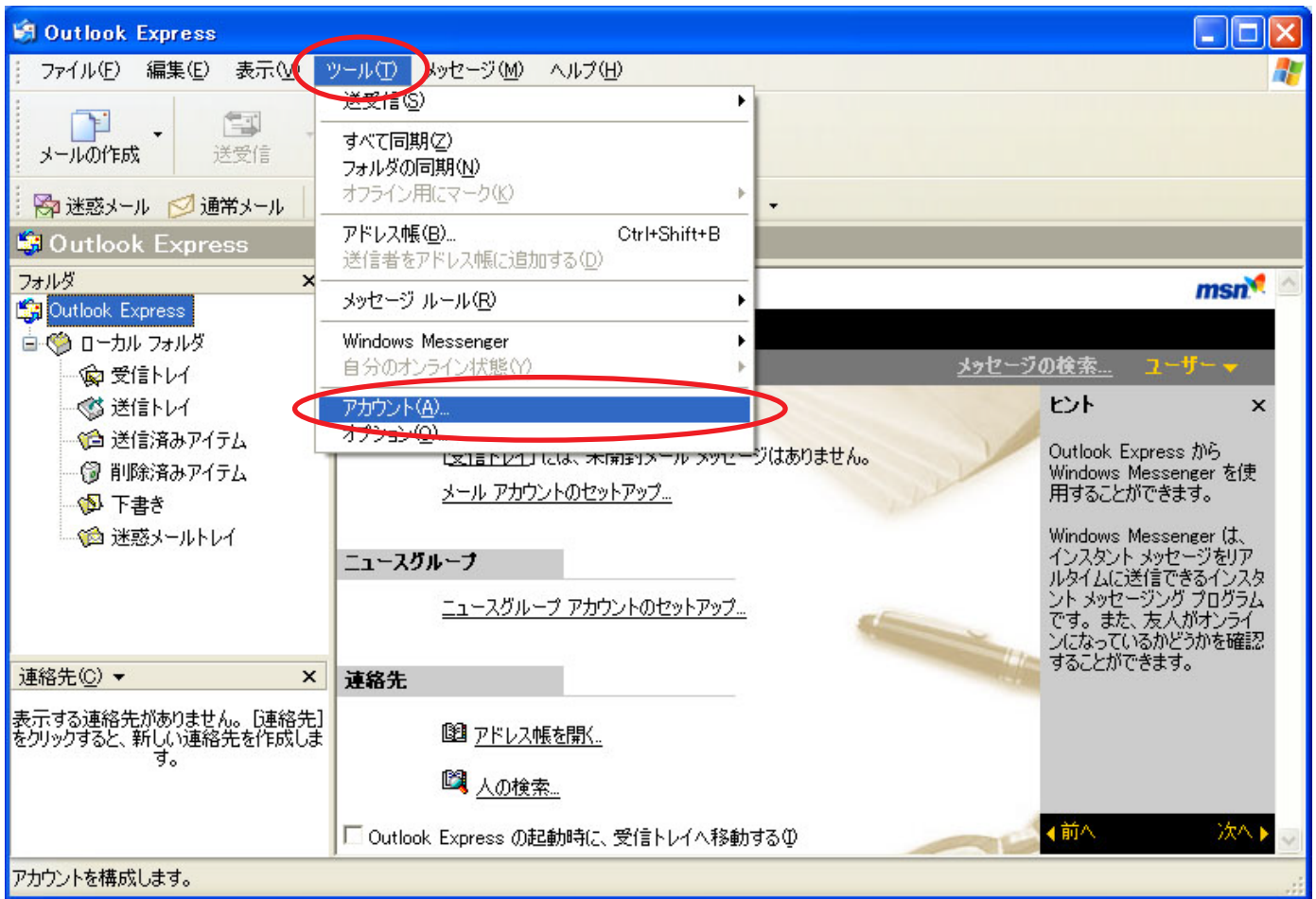
■メールアドレス	abcd @it-neo.jp
■受信メールアカウント	kj8sdfg 読み：[ケイ・ジェイ・ハチ・エス・ディー・エフ・ジー]
■送信メールアカウント	kj8sdfg @it-neo.jp 読み：[ケイ・ジェイ・ハチ・エス・ディー・エフ・ジー・アットマーク・アイ・ディー・ハイフン・エヌ・イー・オー・ドット・ジェイ・ピー]
■送受信パスワード	tkNbwZd 読み：[ティー・ケイ・エヌ・ピー・ダブルユー・ゼット・ディー]
■受信メールサーバ (POPサーバ)	pop.it-neo.jp
■送信メールサーバ (SMTPサーバ)	smtp.it-neo.jp
■SMTP-AUTHポート番号	587

書体見本（この書類のアカウント、パスワードは、以下の書体を使用して作成しています。）
 数字：0123456789 アルファベット：abcdefghijklmnopqrstuvwxyz ABCDEFGHIJKLMNOPQRSTUVWXYZ

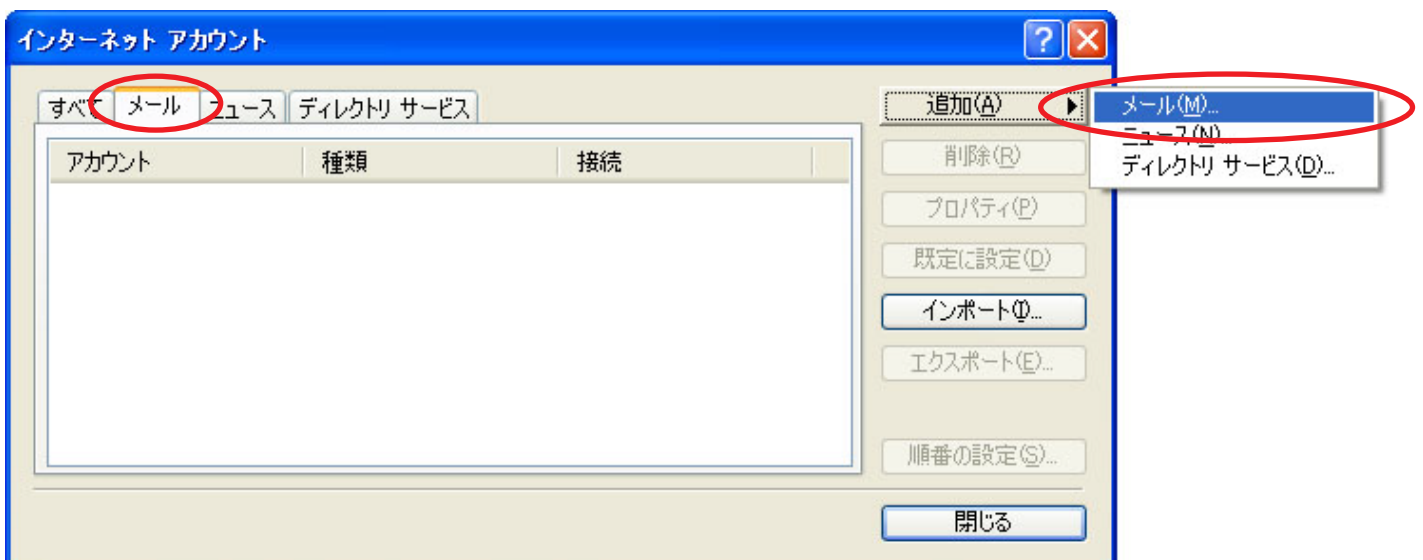
入力上の注意

- パスワードやアカウント、ID等は英数半角で入力してください。
- また大文字や小文字の区別もあるので、登録証をよく確認してください。

1 Outlook Express を起動し、メニューバーの【ツール】から【アカウント】をクリックします。



2 【メール】タブを選択し、追加ボタンからメールを選択します。



- 3 任意の表示名を入力して、【次へ】ボタンをクリックします。

The screenshot shows the 'インターネット接続ウィザード' (Internet Connection Wizard) dialog box. The title bar is blue with the text 'インターネット接続ウィザード' and a close button. The main area has a light beige background. At the top, the title '名前' (Name) is displayed. Below it, a message reads: '電子メールを送信するときに、名前が [送信者] のフィールドに表示されます。表示する名前を入力してください。' (When sending email, the name will be displayed in the [Sender] field. Please enter the name to be displayed). A red callout bubble with the text '入力例' (Input Example) points to the text '設定 例太郎' (Setting Example Taro) in the '表示名(D):' (Display Name) field. Below the field, an example is given: '例 : Taro Chofu'. At the bottom, there are three buttons: '< 戻る(B)' (Back), '次へ(N) >' (Next), and 'キャンセル' (Cancel). The '次へ(N) >' button is circled in red.

- 4 ご自身の登録証にあるメールアドレスを入力して、【次へ】ボタンをクリックします。

The screenshot shows the 'インターネット接続ウィザード' (Internet Connection Wizard) dialog box. The title bar is blue with the text 'インターネット接続ウィザード' and a close button. The main area has a light beige background. At the top, the title 'インターネット電子メール アドレス' (Internet Email Address) is displayed. Below it, a message reads: '電子メールのアドレスは、ほかのユーザーがあなたに電子メールを送信するために使います。' (The email address is used by other users to send you email). Below this, the label '電子メール アドレス(E):' (Email Address) is followed by a text box containing 'abcd@e-neo.net'. Below the text box, an example is given: '例 : t-chofu@microsoft.com'. At the bottom, there are three buttons: '< 戻る(B)' (Back), '次へ(N) >' (Next), and 'キャンセル' (Cancel). The '次へ(N) >' button is circled in red.

- 5 受信及び送信メールサーバーを下の通り入力して、【次へ】ボタンをクリックします。

インターネット接続ウィザード

電子メール サーバー名

受信メール サーバーの種類(S) POP3

受信メール (POP3、IMAP または HTTP) サーバー(O): e-neo.net

SMTP サーバーは、電子メールを送信するときに使用するサーバーです。

送信メール (SMTP) サーバー(O): e-neo.net

< 戻る(B) 次へ(N) > キャンセル

- 6 登録証より受信メールアカウントと送受信パスワードを入力して、【次へ】ボタンをクリックします。

インターネット接続ウィザード

インターネット メール ログオン

インターネット サービス プロバイダから提供されたアカウント名およびパスワードを入力してください。

アカウント名(A): abcd@e-neo.net

メールアドレスをそのまま入力

パスワード(P): *****

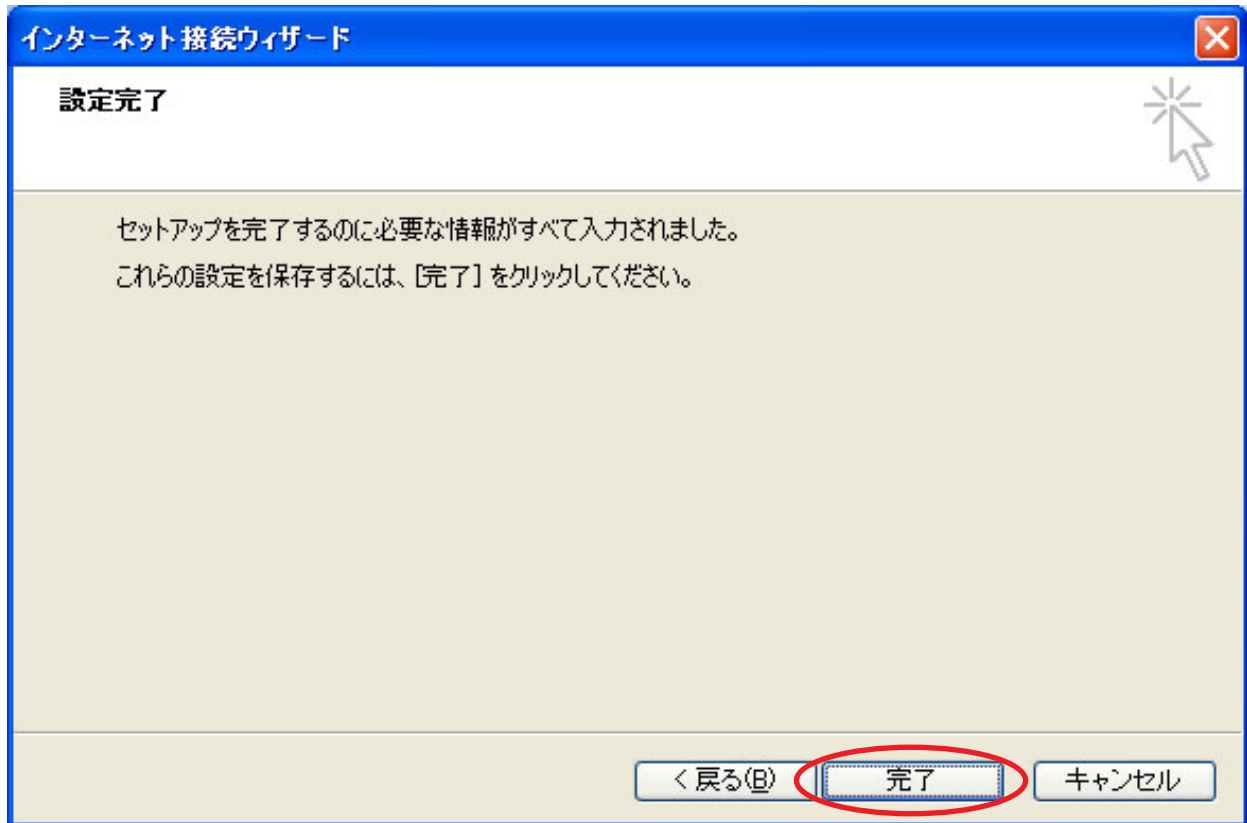
パスワードを保存する(W)

メール アカウントにアクセスするときに、インターネット サービス プロバイダがセキュリティで保護されたパスワード認証 (SPA) を必要としている場合は [セキュリティで保護されたパスワード認証 (SPA) を使用する] をオンにしてください。

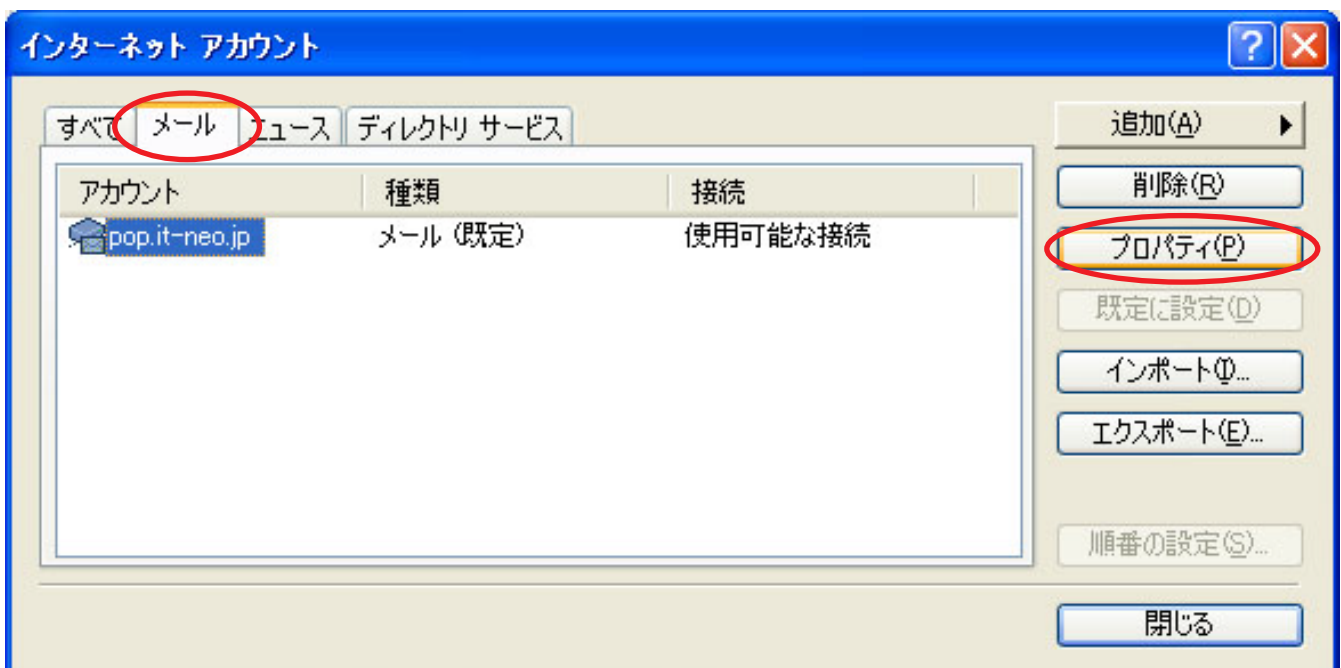
セキュリティで保護されたパスワード認証 (SPA) を使用する(S)

< 戻る(B) 次へ(N) > キャンセル

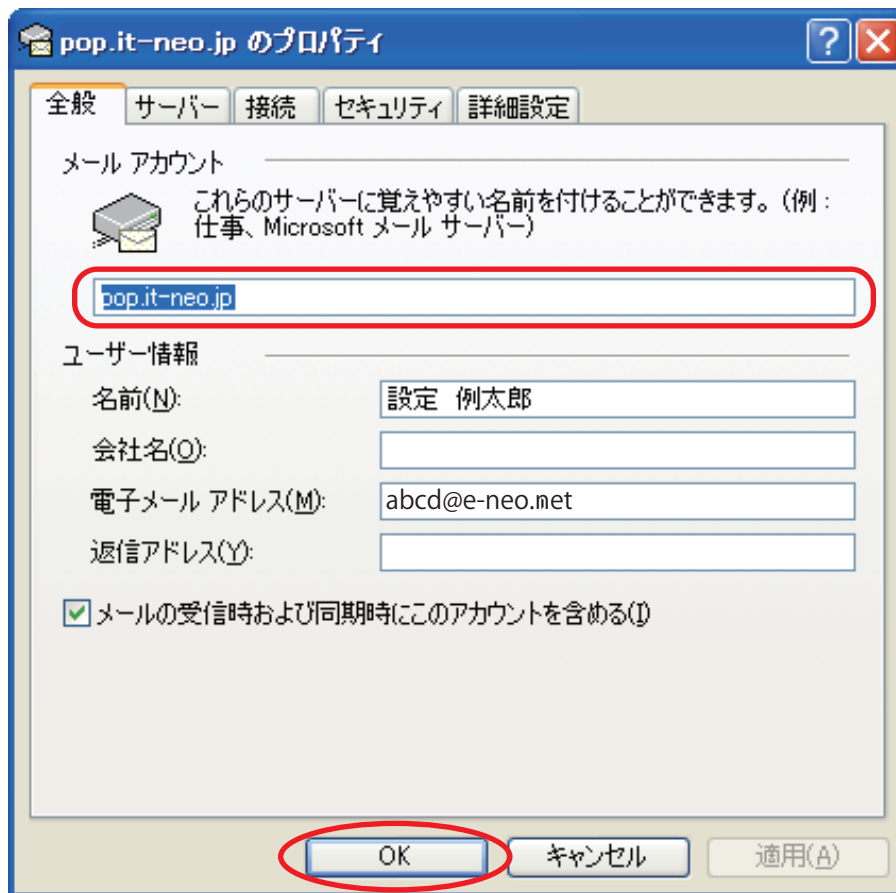
7 【完了】をクリックし、最初の画面に戻ります。



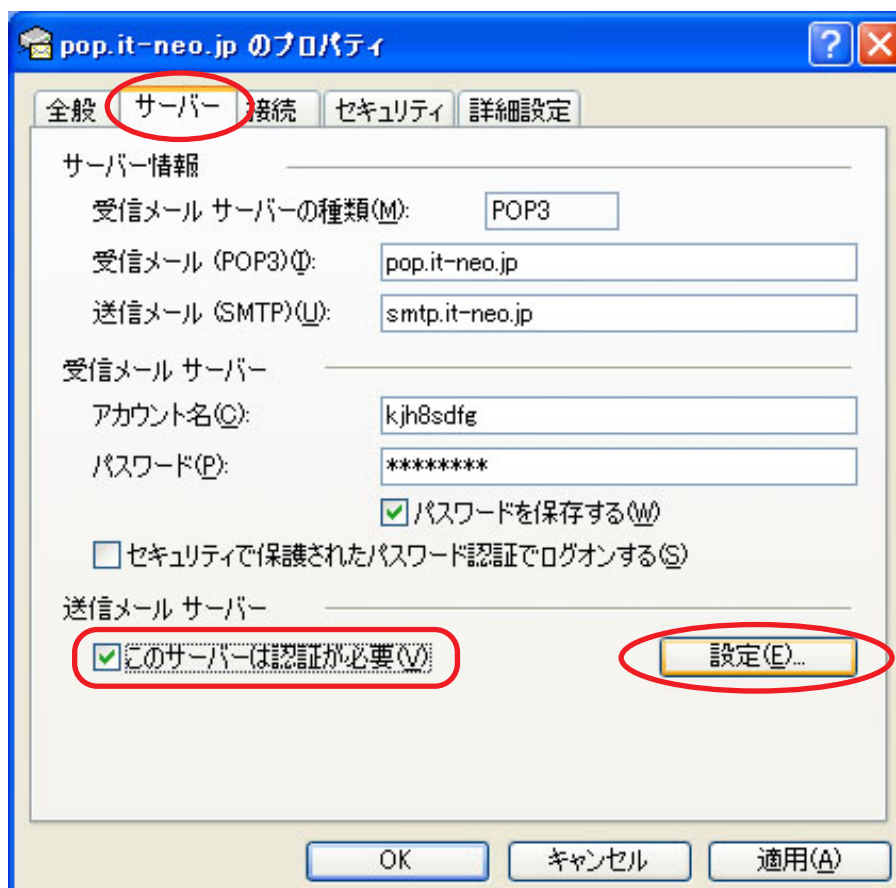
8 再度メニューバーの【ツール】から【アカウント】をクリックし、【メール】タブから先ほど作成したメールアドレスを選択し、【プロパティ】をクリックします。



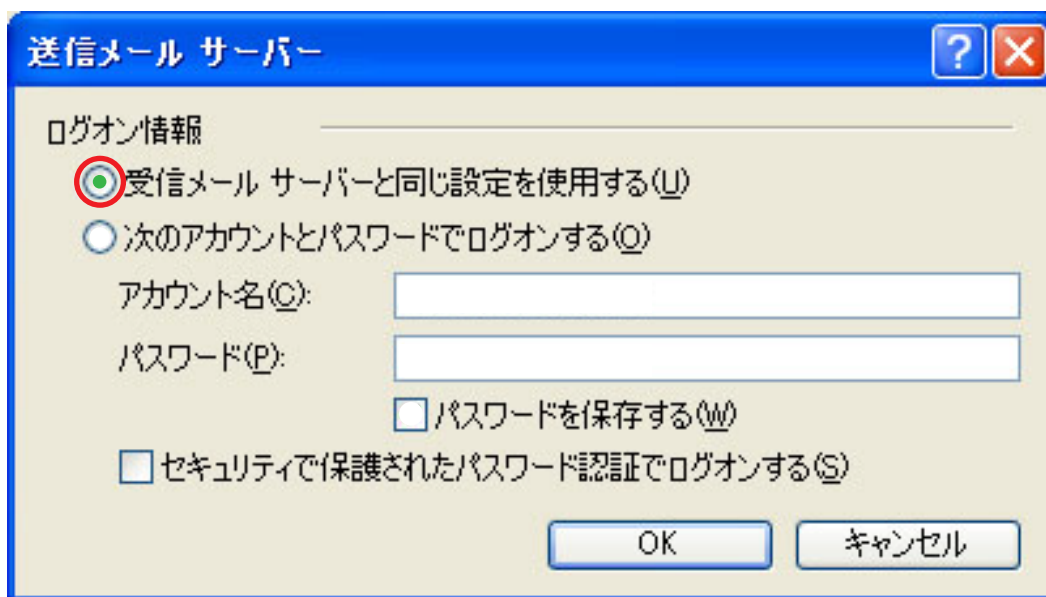
- 9 この画面の【メールアカウント】の部分は、使いやすい任意の名前に変更して頂いても結構です。



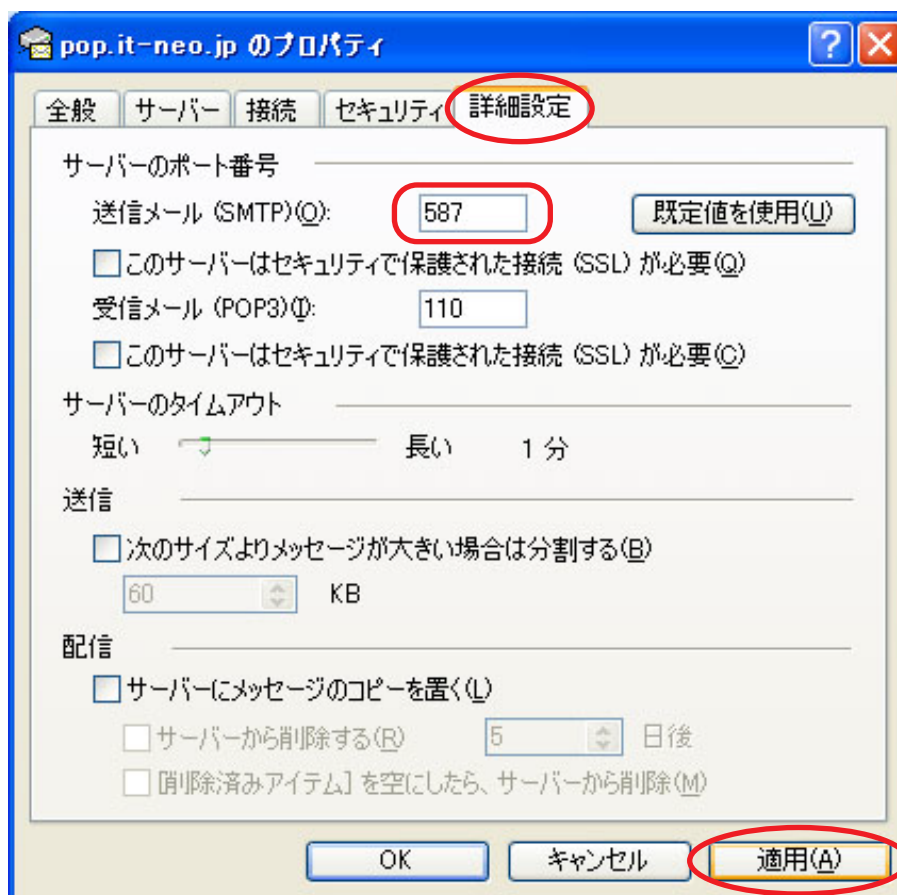
- 10 【サーバー】タブから【送信メールサーバー】の項目にチェックを入れ、【設定】ボタンをクリックします。



11 下の図の通りチェックを入れ、【OK】をクリックします。



12 最後に【詳細設定】タブを開き、【サーバーのポート番号】の【送信メール(SMTP)】を587に設定し【適用】ボタンをクリックします。※通常、送信メール(SMTP)のポート設定部分は25となっています。



接続の確認

自分宛てにメッセージを送信して無事受信できれば設定は完了です。
送信及び受信が上手くいかない場合設定が間違っている可能性があるため、もう1度最初から確認してください。

以上で設定は完了となります。